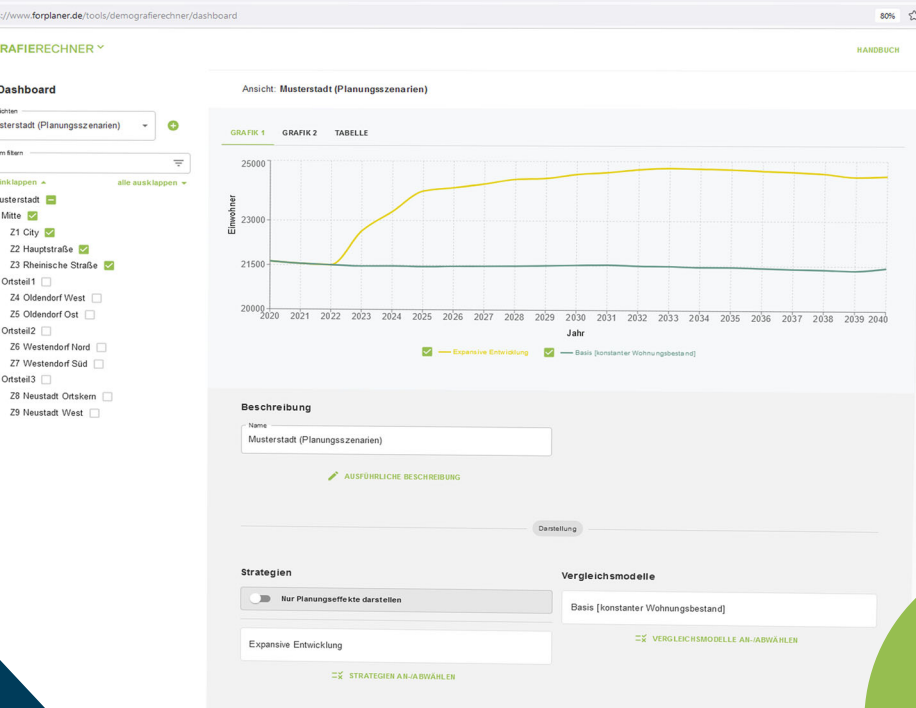




DEMOGRAFIE RECHNER

Nutzen Sie ein sehr einfach zu bedienendes Programm zur präzisen Erstellung von Bevölkerungsprognosen, das sehr kleinräumig rechnet und die Folgen von unterschiedlichen Planungsszenarien oder Wohnungsbauprojekten mit nur wenigen Klicks aufzeigt.



bis zu
15 % Rabatt
für Mehr-
Jahreslizenzen

Wir bieten Softwarelösungen für die optimale Planung

von Siedlungsflächen,
sozialen Infrastrukturen und
öffentlichen Dienstleistungen.

Warum Demografierechner?

- ✓ Nutzen Sie ein modernes Bevölkerungsmodell und berechnen Sie Ihre eigenen Prognosen!
- ✓ Analysieren Sie die Auswirkungen von Wohnbauprojekten auf die demografische Entwicklung vor Ort!
- ✓ Vergleichen Sie die demografischen Effekte verschiedener Planungsalternativen und Bautypen!
- ✓ Stellen Sie mehrere Bauvorhaben in einer Flächenstrategie zusammen und ermitteln Sie die Folgen!
- ✓ Visualisieren Sie Ihre Ergebnisse schnell und einfach – Export in gängige Programme inklusive!

Forplaner GmbH | www.forplaner.de

0231.567858.0 | kontakt@forplaner.de

Amtsgericht Dortmund: HRB 33888 | Geschäftsführer: Marc Lucas Schulten



DEMOGRAFIERECHNER

Je kleinräumiger Bevölkerungsprognosemodelle angewendet werden, desto stärker wird der Einfluss der wohnungsmarktinduzierten demografischen Prozesse. Hier stoßen klassische „Trendprognosemodelle“ an ihre Grenzen. Zur Berechnung der kleinräumigen Folgen von Wohnungsbestandsveränderungen haben wir den **DEMOGRAFIERECHNER** entwickelt, der auf der Kohorten-Komponenten-Methode basiert und die Bevölkerungsentwicklung alters- und geschlechtsspezifisch auf Ebene von Modellzonen berechnet. Er nutzt eine um wohnungsmarktinduzierte Effekte bereinigte Datenbasis. So können Sie die demografischen Folgen unterschiedlicher Szenarien der Wohnungsbestandsveränderung sehr realitätsnah berechnen und Planungsalternativen miteinander vergleichen.

Datengrundlagen

Grundlage sind anonymisierte Einwohnermeldedaten aus einem mehrjährigen Stützzeitraum. Aus Bestands- und Bewegungsdaten (Geburt, Todesfall, Zuzug, Wegzug, Umzug) werden alters- und geschlechtsspezifische Modellkomponenten berechnet. Mit dem optionalen Datenservice bieten wird eine jährliche Aktualisierung der Datengrundlagen an.

Eingabemöglichkeiten

- Bautypen:** Definieren Sie Ihre eigenen Bautypen und wählen Sie aus einer Vielzahl unterschiedlicher Aufsiedlungs- bzw. Haushaltstypen aus.
- Vorhaben und Planungsvarianten:** Bilden Sie Ihre Planungsvorhaben ab und nutzen Sie die Möglichkeit, unterschiedliche Planungsvarianten nach Art und Umfang der Wohnungsbestandsveränderung einzugeben.
- Prognoseszenarien:** Berechnen Sie in wenigen Sekunden eine Bevölkerungsprognose auf Basis Ihrer Annahmen zur Umsetzung einer oder mehrerer Planungsvorhaben im Prognosezeitraum.

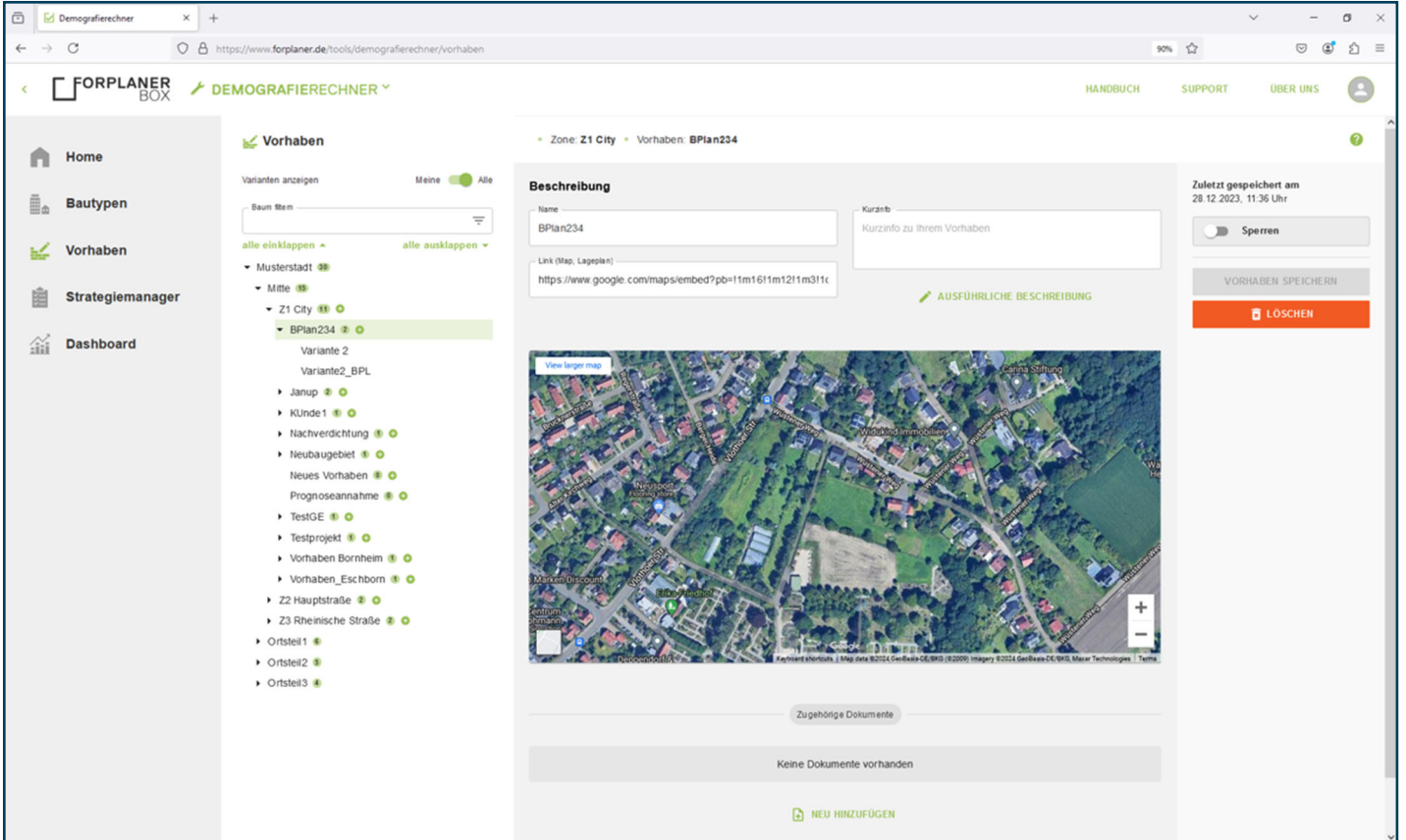
Ergebnisse

- Grafikviewer:** Stellen Sie die Ergebnisse der Bevölkerungsprognose im Grafikviewer dar und vergleichen Sie unterschiedliche Prognoseszenarien miteinander.
- Planungseffekte:** Werten Sie die Bevölkerungsentwicklung für ein Vorhaben aus und vergleichen die Auswirkungen unterschiedlicher Planungsvarianten miteinander.
- Export:** Exportieren Sie für jedes Prognosejahr die alters- und geschlechtsspezifischen Berechnungsergebnisse in eine MS Excel-Datei.

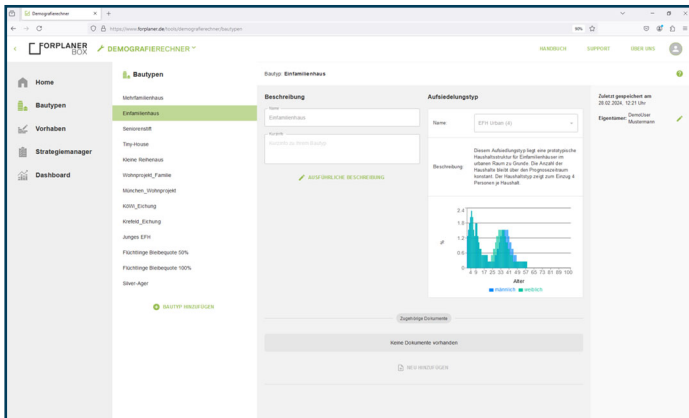


DEMOGRAFIERECHNER

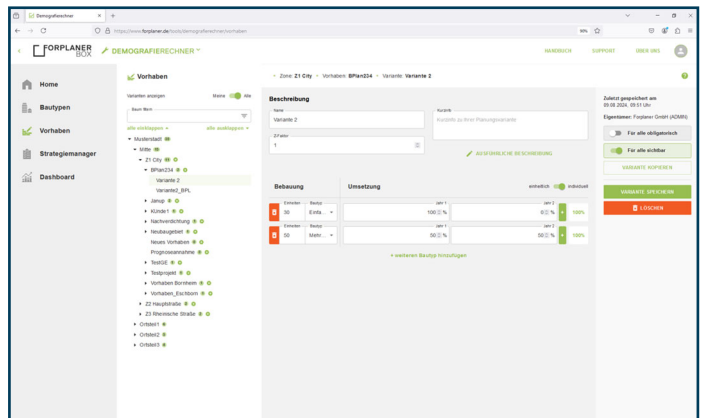
Impressionen



Vorhaben



Bautypen

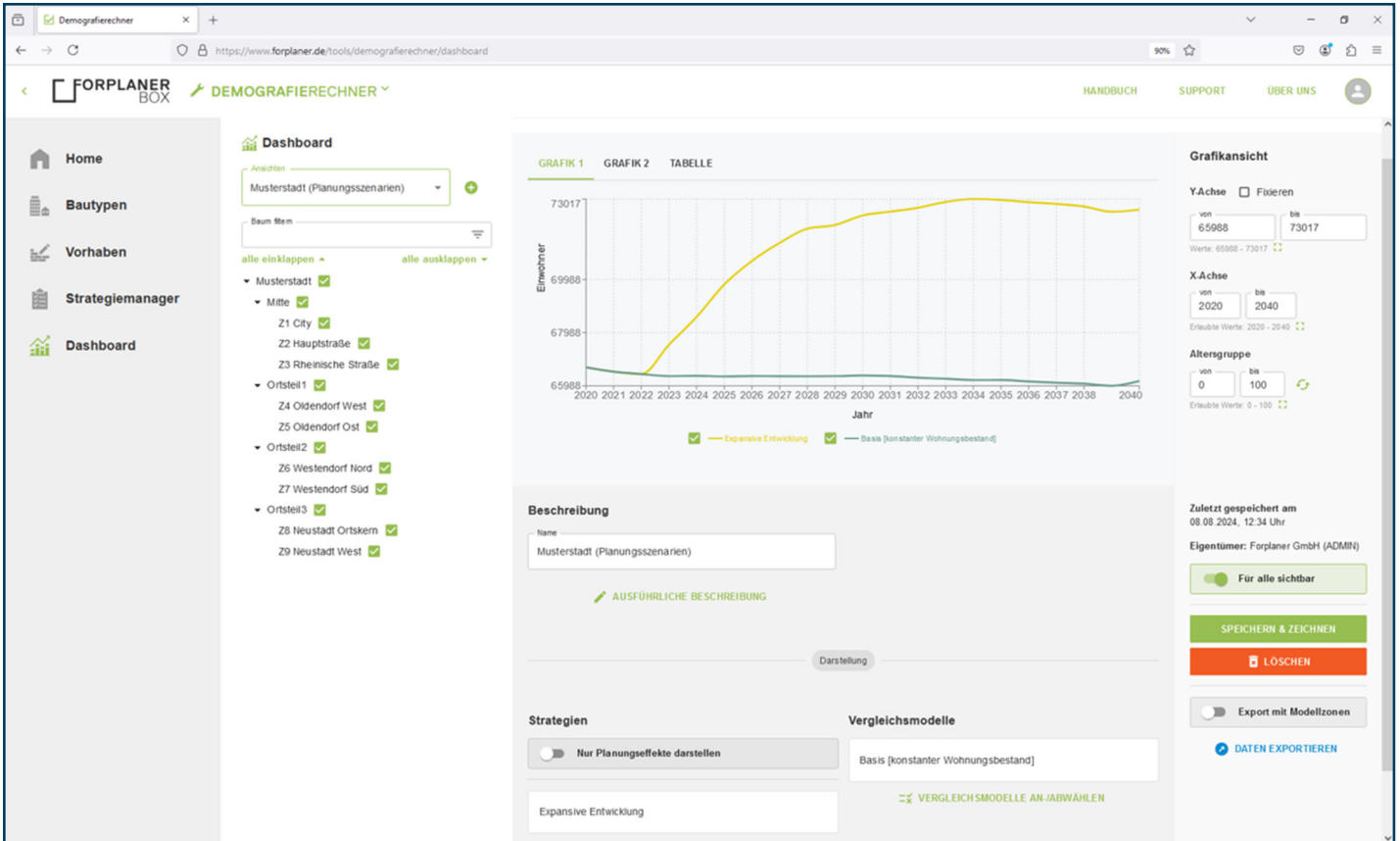


Planungsvariante

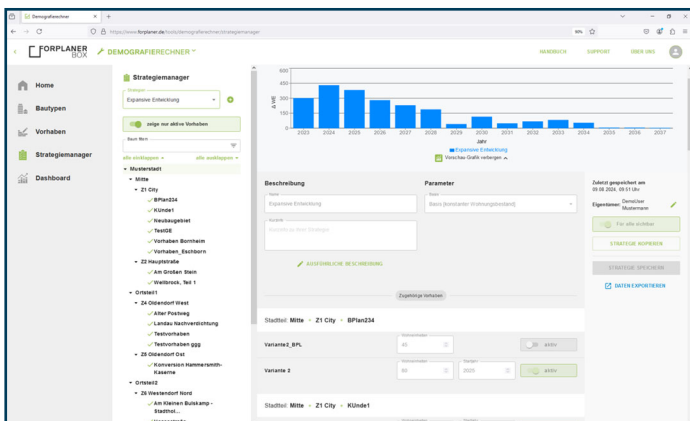


DEMOGRAFIERECHNER

Impressionen



Dashboard



Strategiemanager

| Kunde | 2020 | 2021 | 2022 | 2023 | 2024 | 2025 | 2026 | 2027 | 2028 | 2029 | 2030 | 2031 | 2032 | 2033 | 2034 | 2035 | 2036 | 2037 | 2038 | 2039 | 2040 |
|------------------------------------|-------|-------|-------|-------|-------|-------|-------|-------|-------|-------|-------|-------|-------|-------|-------|-------|-------|-------|-------|-------|-------|
| Expansive Entwicklung | 65988 | 66500 | 67000 | 67500 | 68000 | 68500 | 69000 | 69500 | 70000 | 70500 | 71000 | 71500 | 72000 | 72500 | 73017 | 73017 | 73017 | 73017 | 73017 | 73017 | 73017 |
| Basis (konstanter Wohnungsbestand) | 65988 | 65988 | 65988 | 65988 | 65988 | 65988 | 65988 | 65988 | 65988 | 65988 | 65988 | 65988 | 65988 | 65988 | 65988 | 65988 | 65988 | 65988 | 65988 | 65988 | 65988 |

MS Excel-Export