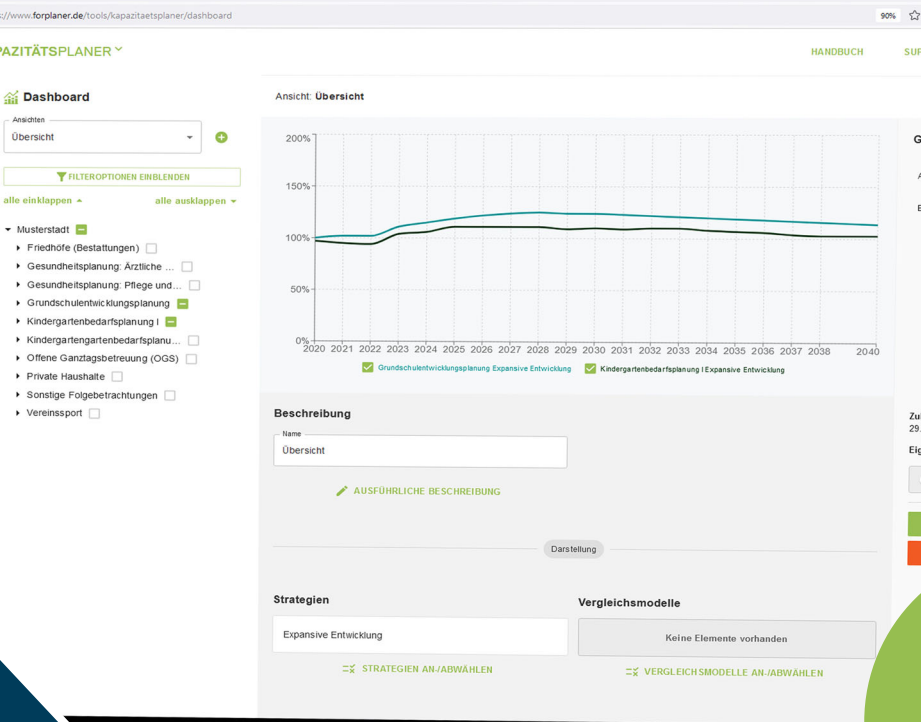




KAPAZITÄTS PLANER

Erledigen Sie eine detaillierte Bedarfsprognose bis hin zu einzelnen Einrichtungen und Gruppen auf Knopfdruck. Die einfache Berücksichtigung unterschiedlicher Nachfrageszenarien und die Verwaltung verschiedener Einrichtungstypen ermöglichen eine fachübergreifende Bedarfsplanung.



bis zu
15 % Rabatt
für Mehr-
Jahreslizenzen

Wir bieten Softwarelösungen für die optimale Planung

von Siedlungsflächen,
sozialen Infrastrukturen und
öffentlichen Dienstleistungen.

Warum Kapazitätsplaner?

- ✓ Berechnen Sie eine fundierte Bedarfsprognose in nur wenigen Sekunden!
- ✓ Ermitteln Sie die kurz-, mittel- und langfristigen Bedarfe auf Stadt- und Quartiersebene!
- ✓ Vergleichen Sie die Folgen verschiedener Planungsszenarien auf die Infrastrukturnachfrage!
- ✓ Berücksichtigen Sie verschiedene Einrichtungstypen in einer Softwareumgebung!
- ✓ Visualisieren Sie Ihre Ergebnisse schnell und einfach – Export in gängige Programme inklusive!



KAPAZITÄTSPLANER

Die kommunale Bedarfsplanung ist ein entscheidender Prozess für die Verwaltung und Entwicklung von Landkreisen, Städten und Gemeinden. Sie stellt sicher, dass die Bedürfnisse der Bevölkerung erkannt und in effektive, zielgerichtete Maßnahmen umgesetzt werden. Damit Sie sich ganz auf die Planung, Abstimmung und Umsetzung ihrer kommunalen Angebotslandschaft konzentrieren können, haben wir den **KAPAZITÄTSPLANER** entwickelt. Er ermöglicht die flexible Abbildung der unterschiedlichen Angebotstypen (Kinderbetreuung, Schule, Pflege, Gesundheit etc.) nach Ihren eigenen Planungsansätzen und bietet eine realitätsnahe, auf Wunsch auch einrichtungs- und gruppenspezifische Auslastungs- und Nachfrageprognose.

Datengrundlagen

Grundlagen sind eine (kleinräumige) Bevölkerungsprognose, z.B. aus dem **DEMOGRA-FIERECHNER**, altersspezifische Nutzungs- bzw. Bedarfsquoten je Angebotstyp sowie Angaben zu Art, Kapazität, Angebot und Einzugsbereich der Einrichtungen oder der kumulierten Angebote in Schulbezirken, Sozial- oder Planungsräumen.

Eingabemöglichkeiten

- Angebotstypen:** Definieren Sie Ihre eigenen Angebotstypen (Gruppen) über die Zuweisung von Nutzungs- bzw. Bedarfsquoten je Altersjahr oder Altersgruppe. Nutzen Sie die Planung mit alternativen Nutzungsquoten (Nachfrageszenarien).
- Einrichtungstypen und Einrichtungen:** Nutzen Sie die Vorteile, unterschiedliche Fachthemen in einer Software zu bündeln und dabei die Angebote ganz nach den jeweiligen Planungsansätzen (Einrichtungsscharf oder auf Ebene von Sozial- bzw. Planungsräumen) abzubilden. Definieren Sie ganz einfach die Kapazität, die Angebotstypen und den Einzugsbereich Ihrer Einrichtungen.
- Prognoseszenarien:** Berechnen und vergleichen Sie verschiedene Szenarien der Bedarfsentwicklung durch Auswahl unterschiedlicher Bevölkerungsprognosen oder die Veränderung der Nutzungs- bzw. Bedarfsquoten.

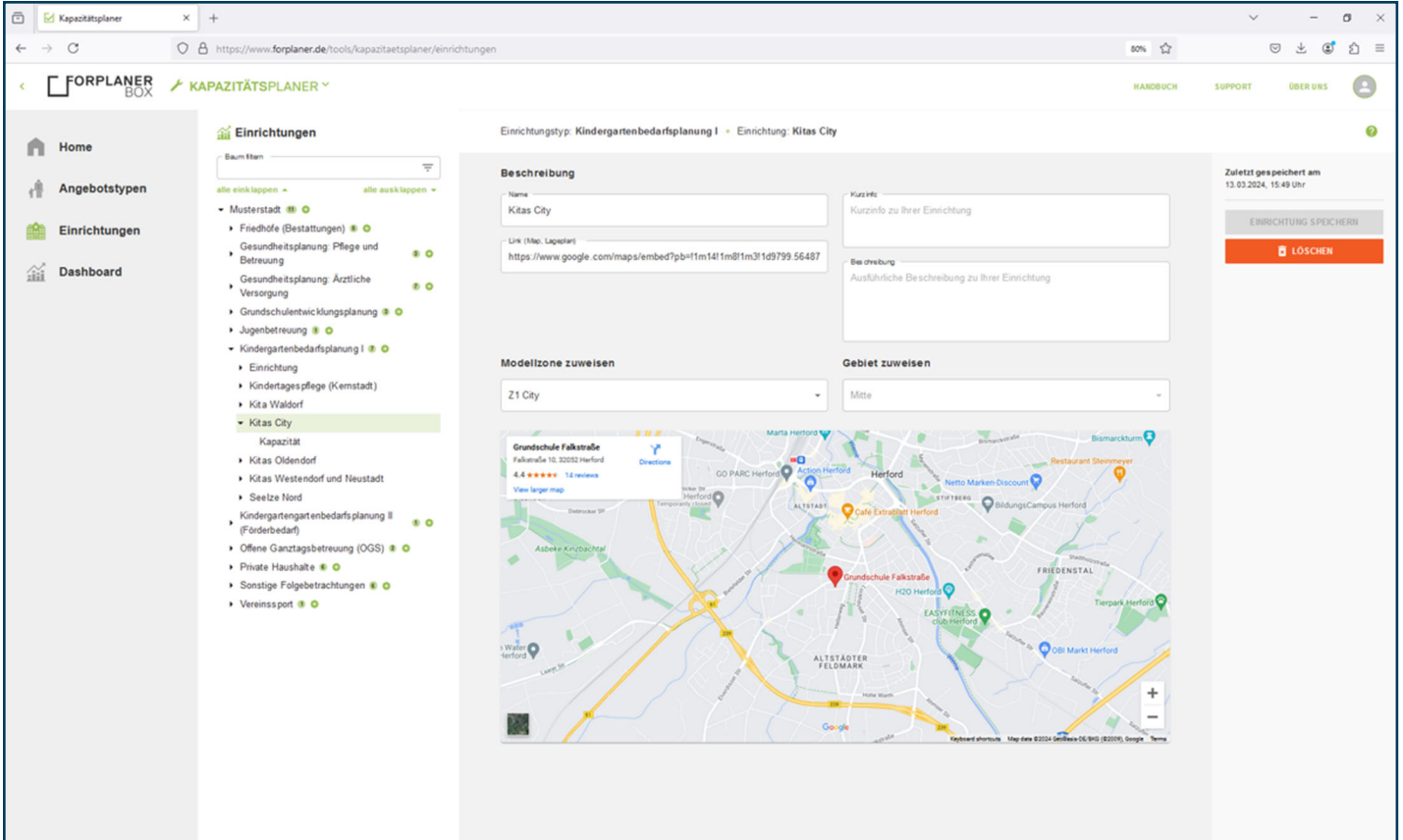
Ergebnisse

- Grafikviewer:** Stellen Sie die Ergebnisse der Bevölkerungsprognose im Grafikviewer dar und vergleichen Sie unterschiedliche Prognoseszenarien miteinander.
- Export:** Exportieren Sie detaillierten Berechnungsergebnisse je Einrichtungstyp, Einrichtung und Angebotstyp in eine MS Excel-Datei.

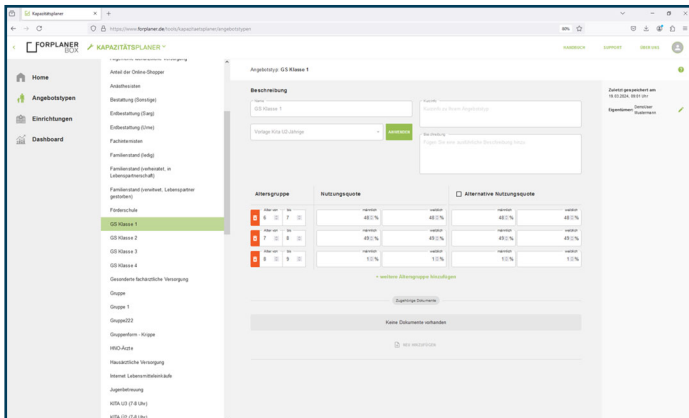


KAPAZITÄTSPLANER

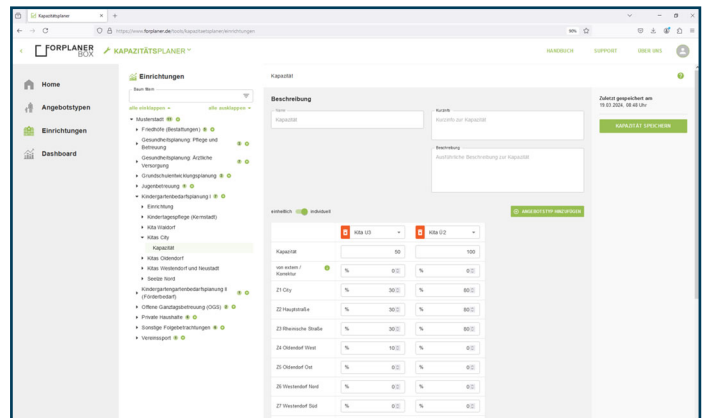
Impressionen



Einrichtungen



Angebotstypen



Kapazitäten und Einzugsbereiche



KAPAZITÄTSPLANER

Impressionen

Dashboard (Einrichtungstypen)

Dashboard (Einrichtungstypen)

Dashboard (Einrichtungen)

MS Excel-Export