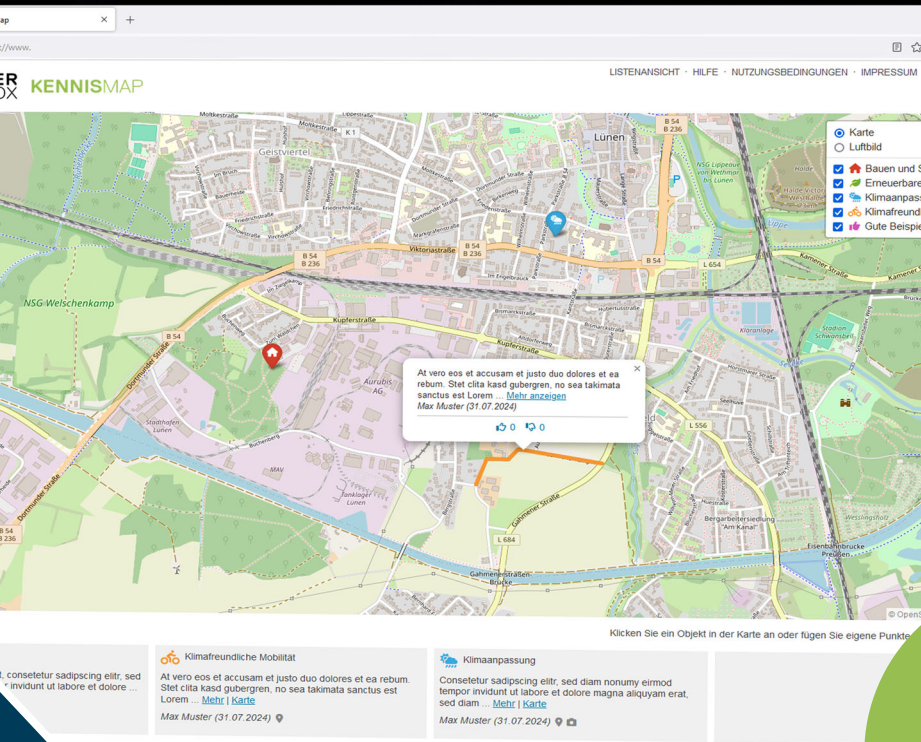




KENNIS MAP

Bieten Sie eine internet-gestützte, interaktive Kartenanwendung für die Fach- und Öffentlichkeitsbeteiligung an, mit der Sie wertvolle Planungshinweise erhalten, Ihre Planungsideen einfach zur Diskussion stellen und neue Zielgruppen beteiligen können.



bis zu
15 % Rabatt
für Mehr-
Jahreslizenzen

Wir bieten Softwarelösungen für die optimale Planung

von Siedlungsflächen,
sozialen Infrastrukturen und
öffentlichen Dienstleistungen.

Warum Kennismap?

- ✓ Bieten Sie eine interaktive Beteiligungsmöglichkeit für räumliche Planungsprozesse!
- ✓ Erfassen Sie räumlich konkrete Planungshinweise und erhalten Sie ein repräsentatives Stimmungsbild!
- ✓ Nutzen Sie KI-gestützte Verfahren und werten Beteiligungsergebnisse in wenigen Sekunden aus!
- ✓ Stellen Sie Ihre Planungsideen ein und bieten Diskussionsforen zu räumlichen Schwerpunkten!
- ✓ Visualisieren Sie die Ergebnisse schnell und einfach – Export in gängige Programme inklusive!



KENNISMAP

Die digitale Beteiligung hat sich als eine wichtige Ergänzung zu traditionellen Methoden der Konsultation und Mitwirkung in Planungsprozessen entwickelt. Sie bietet mehrere Vorteile, die die Einbindung der Fachakteure und Öffentlichkeit in die Entscheidungsprozesse verbessern. In einer zunehmend digitalisierten Welt, in der viele Menschen einen Großteil ihrer Informationen online erhalten und kommunizieren, passt die digitale Beteiligung zu den alltäglichen Gewohnheiten und Präferenzen der Menschen. Es gibt weitere Gründe, warum digitale Beteiligung sinnvoll ist: Erhöhte Reichweite und Inklusivität, Erleichterung des Feedbacks, Förderung von Transparenz, Kosteneffizienz sowie Flexibilität und Schnelligkeit. Damit Sie digitale Beteiligung auch in räumlichen Planungsprozessen sinnvoll einsetzen können, haben wir die Software **KENNISMAP** entwickelt. Damit können Sie ganz einfach Ihre Fragen und Planungsvorstellungen in einer interaktiven Karte zur Diskussion stellen. Die Anwender können Kritik, Ideen und Hinweise einbringen, miteinander diskutieren und vorhandene Beiträge bewerten. Das Tool kann auch für eine effiziente Ämter- und TÖB-Beteiligung eingesetzt werden.

Datengrundlagen

Grundlagen sind Ihre Angaben zu den Diskussionsthemen, Diskussionsräumen und Ihre Planungsideen in Wort, Bild oder Plänen.

Eingabemöglichkeiten

- ☑ **Orte oder Verbindungen:** Nutzer können in der aktiven Karten Punkte oder Verbindungen setzen und Ihren Beitrag verschriftlichen und mit Bildern untermauern.
- ☑ **Kommentieren und Diskutieren:** Nutzer können vorhandene Beiträge einsehen, bewerten und kommentieren.
- ☑ **Administration:** Als Administrator können Sie Beiträge, die gegen die Forumsregeln verstoßen, löschen und jederzeit eine Auswertung der Beiträge nach Teilräumen und Themen erzeugen. Im Rahmen der optionalen Nutzerregistrierung können auch Eingangsbefragungen erstellt und statistisch ausgewertet werden.

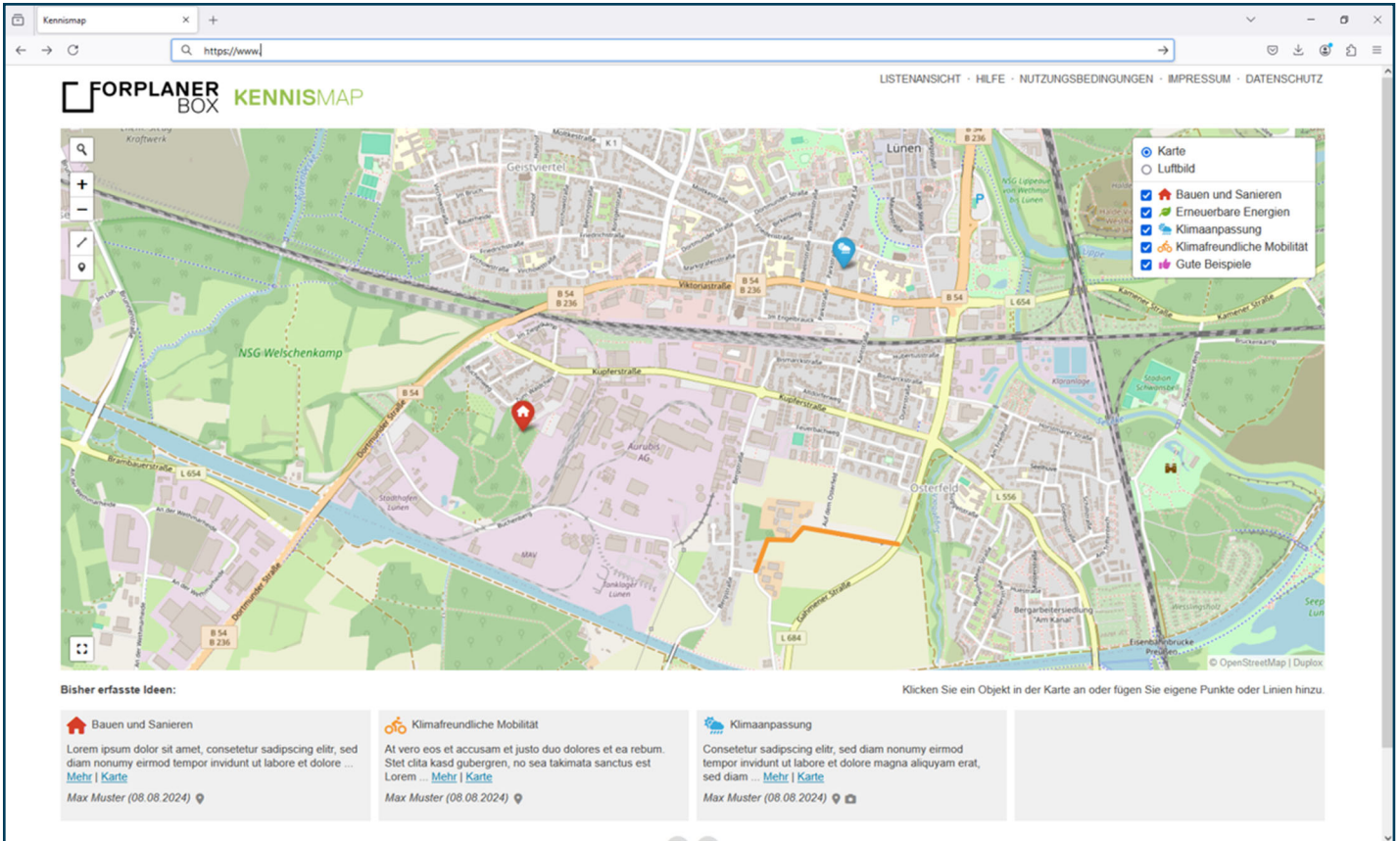
Ergebnisse

- ☑ **Kartenanwendung:** Die Beiträge können in der Karte oder in der Beitragsübersicht einfach verfolgt und jederzeit eingesehen werden.
- ☑ **Auswertung:** Sie können die Beiträge als Tabelle oder als Geodatenbank exportieren und durch eine KI thematisch sortieren lassen.

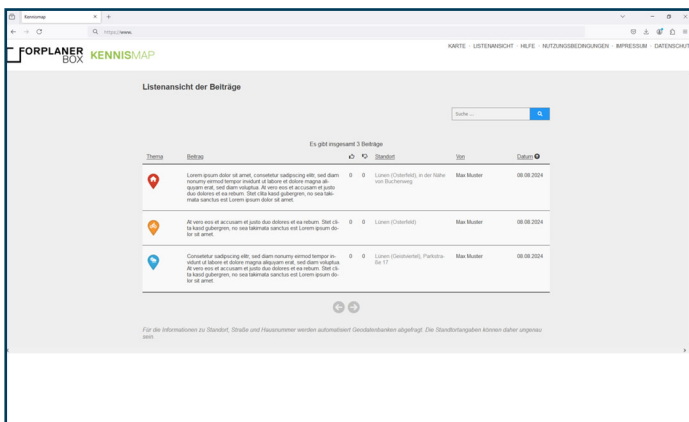


KENNISMAP

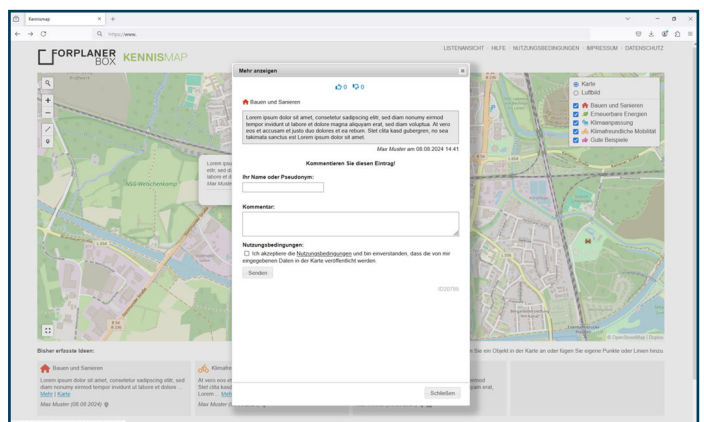
Impressionen



Beiträge in Karten- und Listenansicht



Beiträge eingeben oder kommentieren

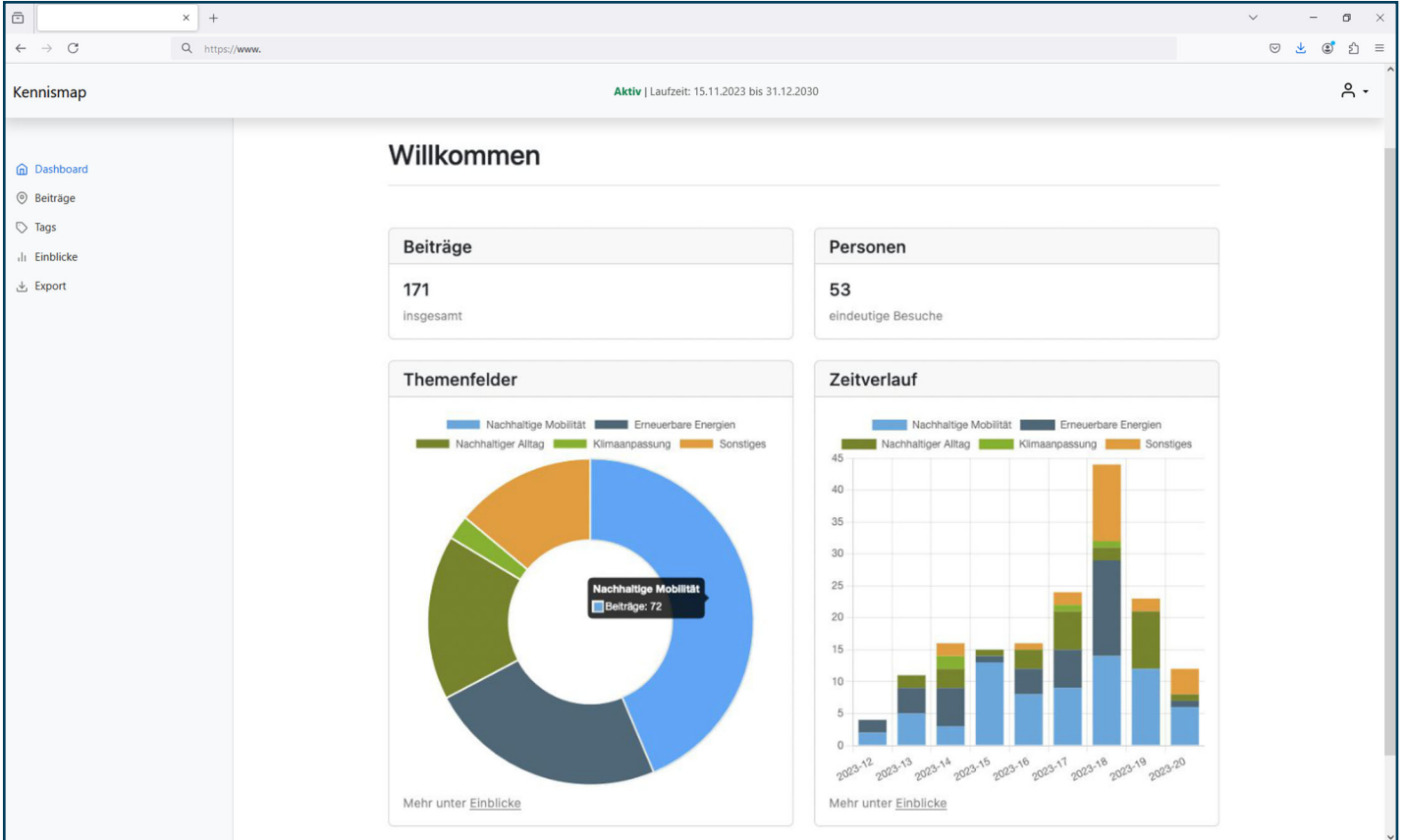


Beitrag erstellen

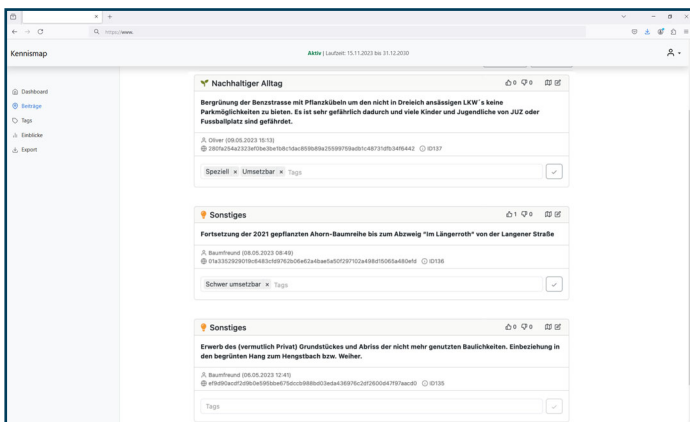


KENNISMAP

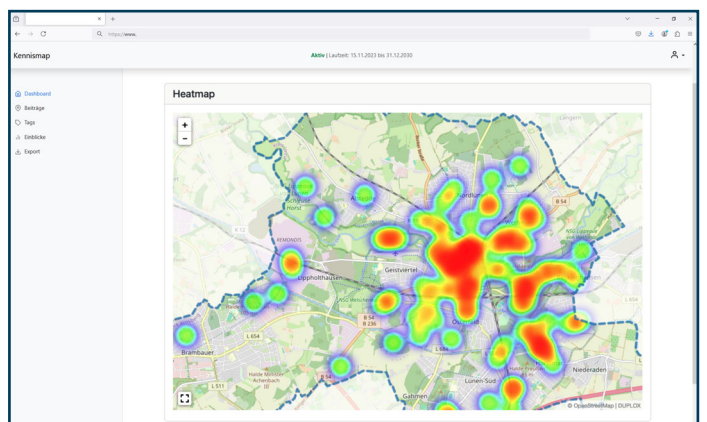
Impressionen



Backend (Dashboard)



Backend (Beiträge verwalten)



Backend (Heatmap)