



Einfach besser planen!

Optimieren Sie Ihre Planungsprozesse und entfesseln Sie das Potenzial der digitalen Planung.

bis zu
15 % Rabatt
für Mehr-
Jahreslizenzen

Wir bieten Softwarelösungen für die optimale Planung

von Siedlungsflächen,
sozialen Infrastrukturen und
öffentlichen Dienstleistungen.



Einfache Bedienung

Nutzen Sie die Stärke digitaler Planung ohne aufwändige Schulung.



Schnelle Ergebnisse

Berechnen Sie fundierte Ergebnisse in nur wenigen Sekunden.



Spart Zeit und Kosten

Nutzen Sie Ihre Ressourcen für Planung, Abstimmung und Umsetzung.

Forplaner GmbH | www.forplaner.de

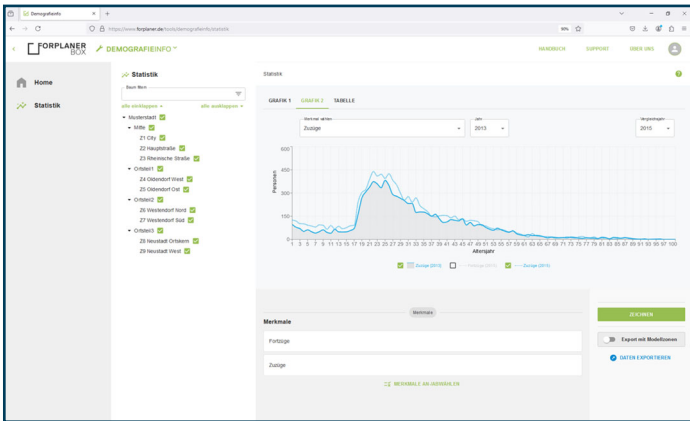
0231.567858.0 | kontakt@forplaner.de

Amtsgericht Dortmund: HRB 33888 | Geschäftsführer: Marc Lucas Schulten

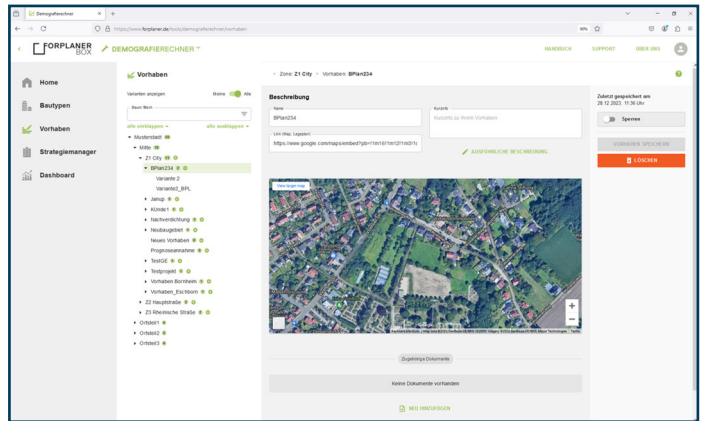


FORPLANERTOOLS

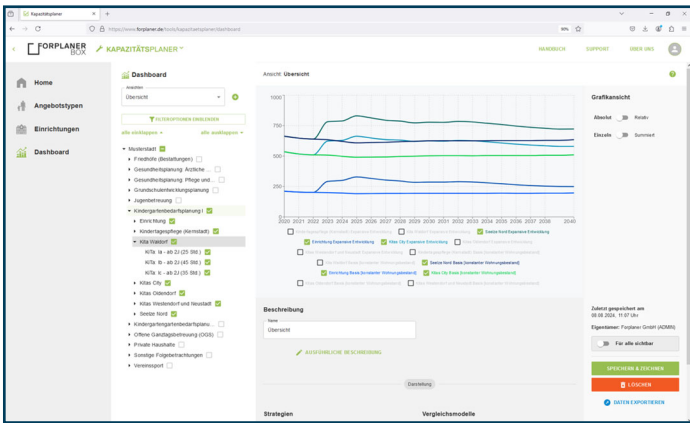
Wir wollen nichts Geringeres, als die beste digitale Plattform für gutes Planen von Siedlungsflächen, Infrastrukturen und öffentlichen Dienstleistungen anzubieten. Mit unseren internetbasierten **FORPLANERTOOLS** bieten wir Ihnen deshalb intuitiv bedienbare Softwarelösungen, die Ihnen mehr Zeit für die konzeptionellen Planungsschritte verschaffen und ohne aufwändige Schulungen angewendet werden können. Wir stellen Ihnen zudem einen bedarfsgerechten Datenservice und passgenaue Beratungs- und Gutachterleistungen rund um unsere Softwarelösungen zur Verfügung.



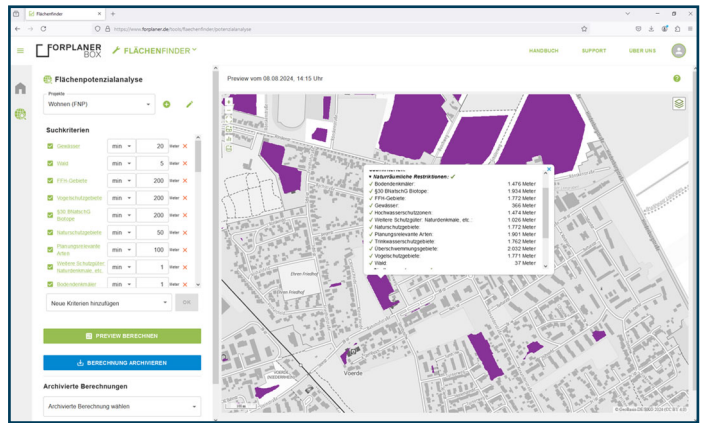
DEMOGRAFIEINFO



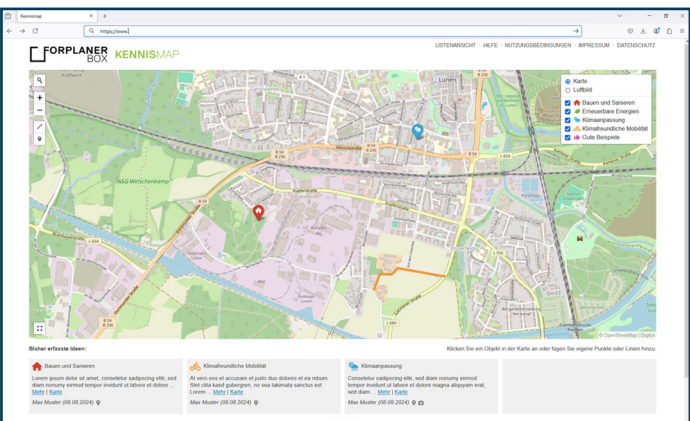
DEMOGRAFIERECHNER



KAPAZITÄTSPLANNER



FLÄCHENFINDER



KENNISMAP

A	C	D	E	F	G	H	I	J	K	L	N	O	P	Q	R	S		
20150401	25	männlich	5758004	5758004	1	4	11	46	deutsch	nein	nein	2015040125	—	5758004	—	männlich	11-46	deutsch
20150715	24	weiblich	5758004	5758004	1	6	13	64	deutsch	nein	nein	2015071524	—	5758004	—	weiblich	13-64	deutsch
20150224	5	weiblich	5758004	5758004	1	4	15	49	deutsch	nein	nein	201502245	—	5758004	—	weiblich	15-49	deutsch
20150224	33	weiblich	5758004	5758004	1	4	15	49	deutsch	nein	nein	2015022433	—	5758004	—	weiblich	15-49	deutsch
20150521	37	männlich	5758004	5758004	1	4	15	43	deutsch	nein	ja	2015052137	—	5758004	—	weiblich	13-43	deutsch
20150601	86	männlich	5758004	5758004	1	2	13	21	deutsch	nein	nein	2015060186	—	5758004	—	männlich	13-21	deutsch
20151018	25	männlich	5758004	5758004	1	10	13	103	deutsch	nein	nein	2015101825	—	5758004	—	männlich	13-103	deutsch
20151119	22	weiblich	5758004	5758004	1	2	14	22	ausländisch	nein	ja	2015111922	—	5758004	—	weiblich	14-22	ausländisch
20151119	22	weiblich	5758004	5758004	1	2	14	22	ausländisch	nein	ja	2015111922	—	5758004	—	weiblich	14-22	ausländisch
201510114	28	männlich	5758004	5758004	1	4	13	43	deutsch	nein	ja	20151011428	—	5758004	—	männlich	13-43	deutsch
20151201	49	männlich	5758004	5758004	1	1	13	13	deutsch	nein	nein	2015120149	—	5758004	—	männlich	13-13	deutsch
20151011	25	weiblich	5758004	5758004	1	10	15	106	deutsch	nein	nein	2015101125	—	5758004	—	weiblich	15-106	deutsch
20150923	30	männlich	5758004	5758004	1	6	13	66	deutsch	nein	nein	2015092330	—	5758004	—	männlich	13-66	deutsch
20150707	2	männlich	5758004	5758004	1	1	15	15	deutsch	nein	nein	201507072	—	5758004	—	männlich	15-15	deutsch
20150707	27	weiblich	5758004	5758004	1	1	15	15	deutsch	nein	nein	2015070727	—	5758004	—	weiblich	15-15	deutsch
20150220	42	männlich	5758004	5758004	1	6	15	63	deutsch	nein	nein	2015022042	—	5758004	—	männlich	15-63	deutsch
20150801	35	männlich	5758004	5758004	1	5	15	58	deutsch	nein	nein	2015080135	—	5758004	—	weiblich	15-58	deutsch
20150801	35	männlich	5758004	5758004	1	5	15	58	deutsch	nein	nein	2015080135	—	5758004	—	männlich	15-58	deutsch
20151001	32	männlich	5758004	5758004	1	2	15	25	ausländisch	nein	nein	2015100132	—	5758004	—	männlich	15-25	ausländisch
20150909	11	männlich	5758004	5758004	1	10	15	103	deutsch	nein	nein	2015090911	—	5758004	—	männlich	15-103	deutsch
20150909	35	männlich	5758004	5758004	1	10	15	103	deutsch	nein	nein	2015090935	—	5758004	—	männlich	15-103	deutsch
20150909	35	weiblich	5758004	5758004	1	10	15	103	deutsch	nein	nein	2015090935	—	5758004	—	weiblich	15-103	deutsch
20150909	10	männlich	5758004	5758004	1	10	15	103	deutsch	nein	nein	2015090910	—	5758004	—	männlich	15-103	deutsch
20150909	8	weiblich	5758004	5758004	1	10	15	103	deutsch	nein	nein	201509098	—	5758004	—	weiblich	15-103	deutsch
20150401	22	männlich	5758004	5758004	2	2	25	21	deutsch	nein	nein	2015040122	—	5758004	—	männlich	25-21	deutsch
20150630	44	männlich	5758004	5758004	2	5	25	55	deutsch	nein	nein	2015063044	—	5758004	—	männlich	25-55	deutsch
20150801	56	männlich	5758004	5758004	2	2	25	29	deutsch	nein	nein	2015080156	—	5758004	—	männlich	25-29	deutsch
20150801	56	weiblich	5758004	5758004	2	2	25	29	deutsch	nein	nein	2015080156	—	5758004	—	weiblich	25-29	deutsch
20150101	26	weiblich	5758004	5758004	2	7	25	71	deutsch	nein	nein	2015010126	—	5758004	—	weiblich	25-71	deutsch
20150525	29	männlich	5758004	5758004	2	5	25	52	deutsch	nein	nein	2015052529	—	5758004	—	männlich	25-52	deutsch
20150901	9	weiblich	5758004	5758004	2	10	25	103	deutsch	nein	nein	201509019	—	5758004	—	weiblich	25-103	deutsch
20151215	14	weiblich	5758004	5758004	2	5	25	57	deutsch	nein	nein	2015121514	—	5758004	—	weiblich	25-57	deutsch

FORPLANERSERVICE

Forplaner GmbH | www.forplaner.de

0231.567858.0 | kontakt@forplaner.de

Amtsgericht Dortmund: HRB 33888 | Geschäftsführer: Marc Lucas Schulten



FORPLANERTOOLS

DEMOGRAFIEINFO

Bevölkerungsstatistik umfasst Informationen über die Anzahl der Menschen, ihre demografischen Merkmale wie Alter, Geschlecht, Familienstand, Bildungsniveau, Beruf und Ethnizität sowie ihre geografische Verteilung und Mobilität. Weitere relevante Daten können die Geburten- und Sterberaten, die Heirats- und Scheidungsraten sowie die Migration innerhalb und zwischen Räumen umfassen. Damit Sie Ihre kleinräumigen Daten schnell und einfach auswerten können, haben wir die Software **DEMOGRAFIEINFO** entwickelt. Damit können Sie ganz einfach unterschiedliche statistische Merkmale auf kleinräumiger Ebene für einen bestimmten Zeitraum auswerten, Trends erkennen und miteinander vergleichen. So erhalten Sie ein einfach zu bedienendes Werkzeug für effektives öffentliches Management, das hilft, passgenaue Maßnahmen und Strategien auf Grundlage evidenzbasierter Informationen zu entwickeln.

DEMOGRAFIERECHNER

Je kleinräumiger Bevölkerungsprognosemodelle angewendet werden, desto stärker wird der Einfluss der wohnungsmarktinduzierten demografischen Prozesse. Hier stoßen klassische „Trendprognosemodelle“ an ihre Grenzen. Zur Berechnung der kleinräumigen Folgen von Wohnungsbestandsveränderungen haben wir den **DEMOGRAFIERECHNER** entwickelt, der auf der Kohorten-Komponenten-Methode basiert und die Bevölkerungsentwicklung alters- und geschlechtsspezifisch auf Ebene von Modellzonen berechnet. Er nutzt eine um wohnungsmarktinduzierte Effekte bereinigte Datenbasis. So können Sie die demografischen Folgen unterschiedlicher Szenarien der Wohnungsbestandsveränderung sehr realitätsnah berechnen und Planungsalternativen miteinander vergleichen.

KAPAZITÄTSPLANER

Die kommunale Bedarfsplanung ist ein entscheidender Prozess für die Verwaltung und Entwicklung von Landkreisen, Städten und Gemeinden. Sie stellt sicher, dass die Bedürfnisse der Bevölkerung erkannt und in effektive, zielgerichtete Maßnahmen umgesetzt werden. Damit Sie sich ganz auf die Planung, Abstimmung und Umsetzung ihrer kommunalen Angebotslandschaft konzentrieren können, haben wir den **KAPAZITÄTSPLANER** entwickelt. Er ermöglicht die flexible Abbildung der unterschiedlichen Angebote (Kinderbetreuung, Schule, Pflege, Gesundheit etc.) nach Ihren eigenen Planungsansätzen und ermöglicht so eine realitätsnahe, auf Wunsch auch einrichtungs- und gruppenspezifische Auslastungs- und Nachfrageentwicklung.



FORPLANERTOOLS

FLÄCHENFINDER

Die Grundlagenermittlung in der Bauleitplanung ist ein essentieller und initialer Schritt in der städtebaulichen Planung, der erforderlich ist, um fundierte Entscheidungen im Rahmen der Erstellung oder Überarbeitung von Bauleitplänen treffen zu können. Bauleitpläne, bestehend aus dem Flächennutzungsplan und dem Bebauungsplan, steuern die Art und Weise, wie Flächen innerhalb einer Gemeinde genutzt und bebaut werden dürfen. Die Grundlagenermittlung dient dazu, eine breite Datenbasis zu schaffen, die alle relevanten Aspekte der Planung abdeckt. Um die Grundlagenermittlung in nur wenigen Schritten zu ermöglichen und die passgenauen Standorte und Entwicklungsstrategien zu finden, haben wir den **FLÄCHENFINDER** entwickelt. Dieser ermöglicht die Flächeneignungsprüfung in nur wenigen Sekunden anhand individuell zusammenstellbarer Such- und Bewertungskriterien.

KENNISMAP

Die digitale Beteiligung hat sich als eine wichtige Ergänzung zu traditionellen Methoden der Konsultation und Mitwirkung in Planungsprozessen entwickelt. Sie bietet mehrere Vorteile, die die Einbindung der Fachakteure und Öffentlichkeit in die Entscheidungsprozesse verbessern. In einer zunehmend digitalisierten Welt, in der viele Menschen einen Großteil ihrer Informationen online erhalten und kommunizieren, passt die digitale Beteiligung zu den alltäglichen Gewohnheiten und Präferenzen der Menschen. Es gibt weitere Gründe, warum digitale Beteiligung sinnvoll ist: Erhöhte Reichweite und Inklusivität, Erleichterung des Feedbacks, Förderung von Transparenz, Kosteneffizienz sowie Flexibilität und Schnelligkeit. Damit Sie digitale Beteiligung auch in räumlichen Planungsprozessen sinnvoll einsetzen können, haben wir die Software **KENNISMAP** entwickelt. Damit können Sie ganz einfach Ihre Fragen und Planungsvorstellungen in einer interaktiven Karten zur Diskussion stellen. Die Anwender können Kritik, Ideen und Hinweise einbringen, miteinander diskutieren und vorhandene Beiträge bewerten. Das Tool kann auch für eine effiziente Ämter- und TÖB-Beteiligung eingesetzt werden.

FORLANERSERVICE

Wir kümmern uns auch um die Datenpflege und bieten bedarfsgerechte Beratungsleistungen an. So arbeiten Sie stets mit aktuellen Grundlagen und müssen sich um nichts weiter kümmern. Jährlich aktualisieren wir zum Beispiel die statistischen Merkmale im Tool **DEMOGRAFIEINFO**, schreiben die Bevölkerungsmodelle im **DEMOGRAFIERECHNER** fort, passen Nutzungsquoten, Kapazitäten und Verteilungsquoten im **KAPAZITÄTSPLANER** an neue Entwicklungen an und aktualisieren die Geodatenbasis im **FLÄCHENFINDER**.